

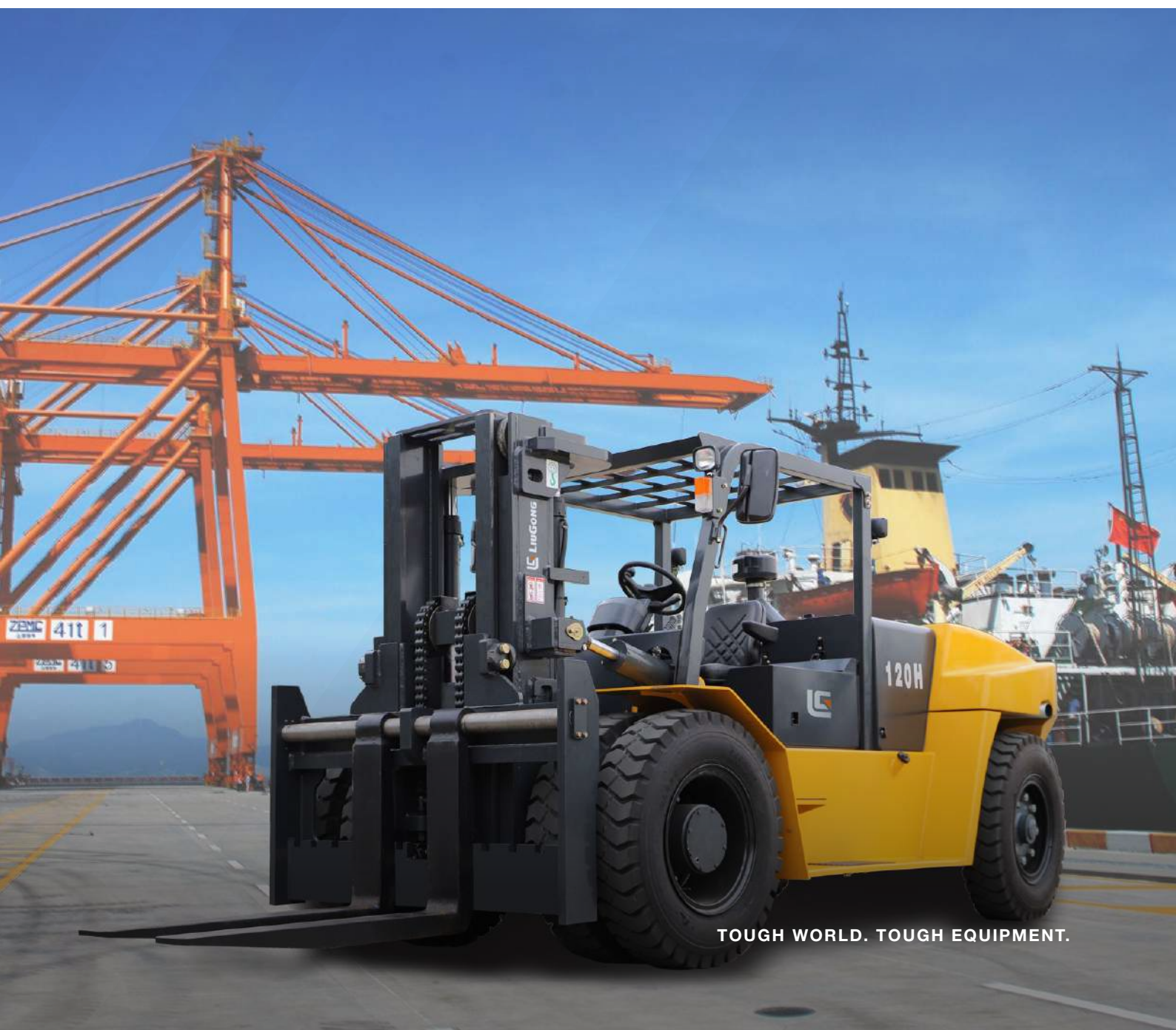
Двигатель
Тип топлива
Грузоподъемность @ 600 mm LC

Yuchai 4A125-T300 / 6.494 L
Дизель
12,000 kg

CLG2120H

ДЛЯ РАБОТЫ В КОНТЕЙНЕРА
ДИЗЕЛЬНЫЙ ПОГРУЗЧИК С
ПНЕВМАТИЧЕСКИМИ ШИНАМИ

 **LIUGONG**



TOUGH WORLD. TOUGH EQUIPMENT.

CLG2120H ТЕХНИЧЕСКИЕ ХАРАКТЕРИСТИКИ >>>

Общие	Модель	1			CLG2120H	
	Тип топлива	2			Дизель	
	Грузоподъемность	3	При обозначенном ЦТ	kg	12,000	
	Центр тяжести	4		mm	600	
Вес	Рабочий вес	5	без груза	kg	12,760	
	Нагрузка на ось	6	с грузом передняя/задняя	kg	20,160 / 5,020	
		7	без груза передняя/задняя	kg	2,600 / 7,740	
Шины	Тип шин	8			Пневматические	
	Колеса	9	передние/задние		4 / 2	
	Колесная база	10		mm	3,000	
	Размер шин	11	передние			9.00x20-14PR
		12	задние			9.00x20-14PR
Ширина колеи	13	передняя/задняя			1,440 / 1,720	
Мачта	Максимальная высота вил	14	стандартная двухсекционная мачта	mm	2,000	
	Свободный подъем	15	стандартная двухсекционная мачта	mm	1,100	
	Высота, мачта опущена	16	стандартная двухсекционная мачта	mm	2,230	
	Высота, мачта поднята	17	стандартная двухсекционная мачта	mm	3,430	
	Наклон мачты, вперед/назад	18	стандартная двухсекционная мачта	deg	6° / 12°	
		19	ширина	mm	1,800	
	Размах вил	20	минимальный/максимальный	mm	430-1,720	
	Размеры вил	21	Т x Ш x Д	mm	87×200×1, 500	
Шасси	Длина до спинки вил	22	стандартная двухсекционная мачта	mm	4,460	
	Габаритная ширина	23		mm	2,000	
	Высота защитной надголовной решетки	24		mm	2,225	
	Радиус поворота	25	минимальный внешний	mm	4,350	
	Свес вил	26	стандартная двухсекционная мачта	mm	830	
	Мин.ширина прохода для поворота	27	длина груза и запас	mm	6,470	
		28	при минимальной загрузке	mm	240	
	Клиренс	29	по центру колесной базы	mm	300	
30		с грузом/без груза	km/h	23 / 28		
Производительность	Скорость подъема	31	с грузом/без груза	m/s	310 / 350	
	Скорость опускания	32	с грузом/без груза	m/s	350 / 320	
	Макс.тяговое усилие	33	с грузом передняя/задняя	kg	7200	
	макс.преодолеваемый уклон	34	с грузом/без груза	%	27	
Системы	Тормоза	35	рабочий		Ножной/гидравлический	
		36	парковочный		Ручной/механический	
	Двигатель	37	производитель		Yuchai	
		38	модель		YC4A125-T300	
		39	соблюдение пред.значений выбросов		CHN Stage III	
		40	цилиндры		6	
		41	объем двигателя	liter	6.494	
		42	мощность	kW/rpm	92/2200	
	Макс.крутящий момент	N·m/rpm	525 / 1,500			

