

Двигатель

XINCHAI
4D35ZG31 / 3.47 L

Тип топлива

Дизель

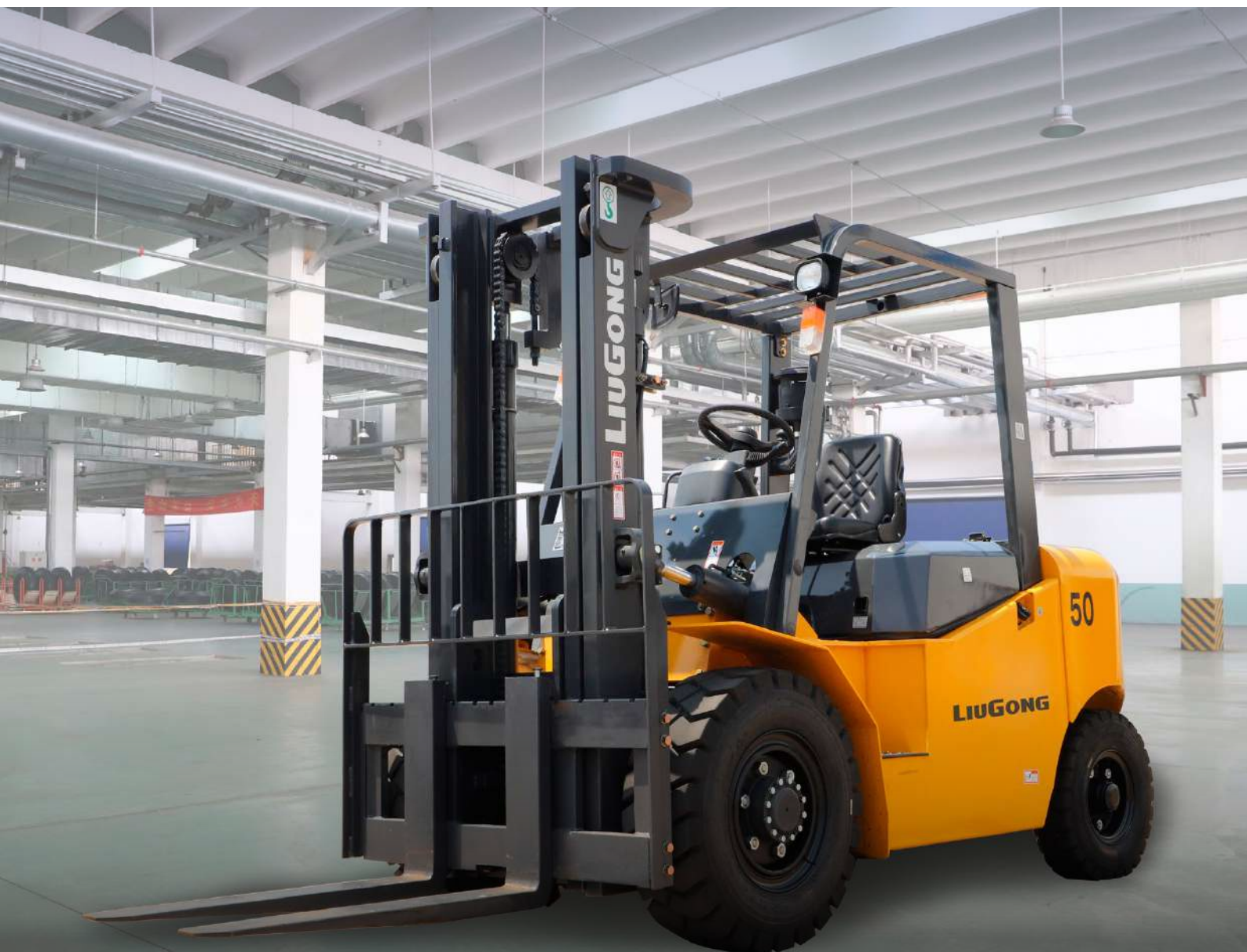
Грузоподъемность @ 500 mm LC

5,000 kg

CPD50

ДИЗЕЛЬНЫЙ
ПОГРУЗЧИК С
ПНЕВМАТИЧЕСКИМИ ШИНАМИ

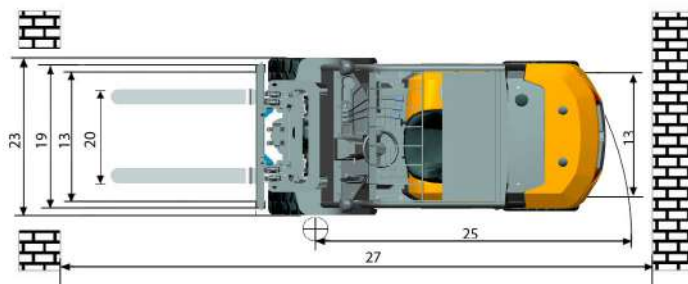
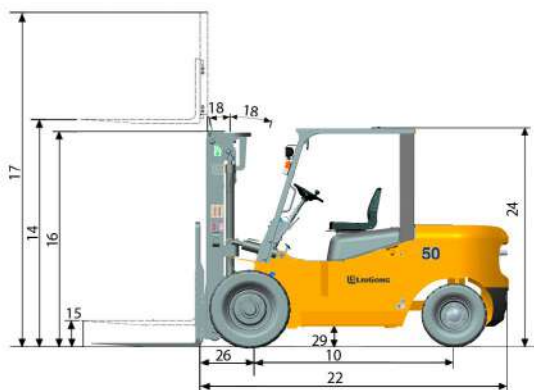
 **LIUGONG**



TOUGH WORLD. TOUGH EQUIPMENT.

CPCD50 ТЕХНИЧЕСКИЕ ХАРАКТЕРИСТИКИ >>>

| | | | | | | |
|-------------------------------------|----------------------------|-----------------------|-----------------------------------|----------------------------------|--|-------|
| Общие | Модель | 1 | | | CPCD50 | |
| | Тип топлива | 2 | | | Дизель | |
| | Грузоподъемность | 3 | При обозначенном ЦТ | kg | 5,000 | |
| Вес | Центр тяжести | 4 | | mm | 500 | |
| | Рабочий вес | 5 | без груза | kg | 6,800 | |
| | Нагрузка на ось | 6 | с грузом передняя/задняя | kg | 10,610/3,040 | |
| Шины | Рабочий вес | 7 | без груза передняя/задняя | kg | 1,265/3,760 | |
| | Тип шин | 8 | | | Пневматические | |
| | Колеса | 9 | передние/задние | | 2/2 | |
| | Колесная база | 10 | | mm | 2,100 | |
| | Размер шин | 11 | передние | | 300-15-18PR | |
| | | 12 | задние | | 7.00-12-12PR | |
| Мачта | Ширина колеи | 13 | передняя/задняя | | 1,190/1190 | |
| | Максимальная высота вилок | 14 | стандартная двухсекционная мачта | mm | 3,000 | |
| | Свободный подъем | 15 | стандартная двухсекционная мачта | mm | 190 | |
| | Высота, мачта опущена | 16 | стандартная двухсекционная мачта | mm | 2,285 | |
| | Высота, мачта поднята | 17 | стандартная двухсекционная мачта | mm | 4,210 | |
| | Наклон мачты, вперед/назад | 18 | стандартная двухсекционная мачта | deg | 6° / 12° | |
| | Каретка | 19 | ширина | mm | 1,400 | |
| | Размах вилок | 20 | минимальный/максимальный | mm | 310/1,360 | |
| | Размеры вилок | 21 | Т x Ш x Д | mm | 50x150x1,070 | |
| | Шасси | Длина до спинки вилок | 22 | стандартная двухсекционная мачта | mm | 3,208 |
| Габаритная ширина | | 23 | | mm | 1,483 | |
| Высота защитной надголовной решетки | | 24 | | mm | 2,317 | |
| Радиус поворота | | 25 | минимальный внешний | mm | 2,850 | |
| Свес вилок | | 26 | стандартная двухсекционная мачта | mm | 563 | |
| Мин.ширина прохода для поворота | | 27 | длина груза и запас | mm | 4,850 | |
| Клиренс | | | 28 | при минимальной загрузке | mm | 165 |
| | | | 29 | по центру колесной базы | mm | 200 |
| Производительность | Скорость движения | 30 | с грузом/без груза | km/h | 24.5/25.5 | |
| | Скорость подъема | 31 | с грузом/без груза | m/s | 550/580 | |
| | Скорость опускания | 32 | с грузом/без груза | m/s | 520/480 | |
| | Макс.тяговое усилие | 33 | с грузом передняя/задняя | kg | 2,800 | |
| | макс.преодолеваемый уклон | 34 | с грузом/без груза | % | 25/29.5 | |
| Системы | Тормоза | 35 | рабочий | | Ножной/пнеumo-гидравлический усилитель | |
| | | 36 | парковочный | | Ручной/механический | |
| | Двигатель | 37 | производитель | | Xinchai | |
| | | 38 | модель | | 4D35ZG31-008 | |
| | | 39 | соблюдение пред.значений выбросов | | CHN Stage III | |
| | | 40 | цилиндры | | 4 | |
| | | 41 | объем двигателя | liters | 3.47 | |
| | | 42 | мощность | kW/rpm | 60/2,200 | |
| | | 43 | Макс.крутящий момент | N · m/rpm | 300/1,800 | |



Guangxi Liugong Machinery Co., Ltd.

No. 1 Liutai Road, Liuzhou, Guangxi 545007, PR China

T: +86 772 3886124

E: overseas@liugong.com

www.liugong.com

Specifications and designs are subject to change without notice. Machines shown may include optional equipment.

10/2019 Designed by LiuGong