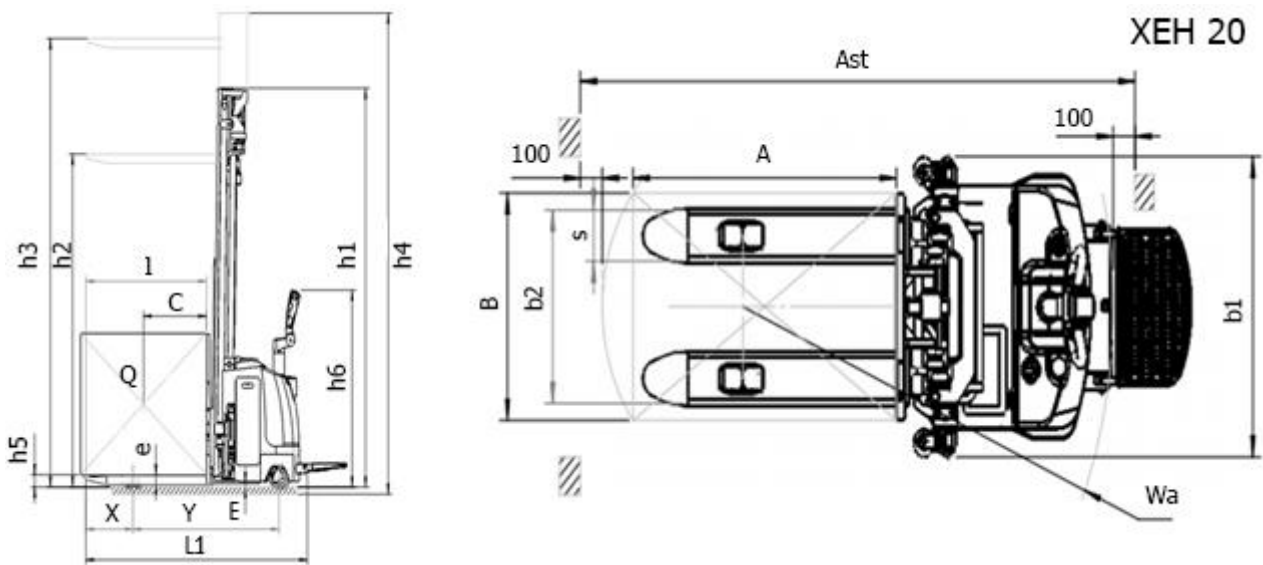


Полные Технические характеристики ZOWELL XEN 2048

Модель			XEN 2048
Идентификация	Положение оператора		Стоя
	Тип мачты		Триплекс
	Грузоподъёмность	Q кг	2000
	Центр тяжести груза	C мм	600
	Расстояние от оси колеса до груза	X мм	450
	Колёсная база	Y мм	1392
Массы	Вес, без батареи	кг	1495
	Нагрузка на ось с грузом со стороны привода/груза	кг	1299/2406
	Нагрузка на ось без груза со стороны привода/груза	кг	1156/549
Колёса	Колёса		Полиуретан
	Размер приводного колеса	мм	250x80
	Размер опорного ролика	мм	80x70
	Размер опорного колеса	мм	125x50
	Кол-во колёс (x=c приводом) опорное колесо/ролик		1x-2/4/2
	Колея со стороны привода/груза	мм	694/500
Габариты	Общая длина	L1 мм	2115
	Общая ширина	b1/2 мм	доп.опоры подняты/опущены 1057 / 1660
	Высота с опущенной мачтой	h1 мм	2156
	Свободный ход вил	h2 мм	1560
	Высота подъёма вил	h3 мм	4800
	Высота с выдвинутой мачтой	h4 мм	5794
	Высота опущенных вилок	h5 мм	86
	Высота рукоятки в положении оператора, мин/макс	h6 мм	1396 / 1136
	Размеры вилок	s/e/l мм	180 / 66 / 1150
	Внешнее расстояние между вилами	b3 мм	680
	Дорожный просвет (Клиренс)	m мм	30
	Рабочий коридор с паллетом 800x1200 мм вдоль стороны 1200 мм	Ast мм	2529
	Рабочий коридор с паллетом 1000x1200 мм вдоль стороны 1000 мм	Ast мм	2595
	Радиус разворота (мин)	Wa мм	1688
Рабочие характеристики	Скорость движения (с грузом / без груза)	км/ч	5.2 / 6
	Скорость подъёма вилок (с грузом / без груза)	мм/сек	50/80
	Скорость опускания вилок (с грузом / без груза)	мм/сек	125/80
	Максимальный уклон (с грузом / без груза)	%	5 / 8
	Тормозная система		Электромагнитная
Двигатель	Двигатель движения	кВт	2.0 (AC)
	Двигатель подъёма	кВт	3.0
	Батарея напряжение/ёмкость	В/Ач	24/280
	Вес батареи	кг	290
Прочее	Тип контроллера		Curtis (США)
	Уровень шума для оператора	дБ	<70

Габариты



Остаточная грузоподъемность

